

## Fotonávod na šaty Mariana :-)



Ahoj švadlenky,

dnes jsem si pro Vás nachystala fotonávod na šaty Mariana

Šaty jsem šila z krásného viskózového úpletu.



1. Nejprve si připravte obdélník látky na sukni dle rozměrů, které naleznete ve stříhu. Pokud jste vyšší postavy přidejte si radši na délku pár cm :-). Na fotce mám obdélník přehnutý na polovinu.



2. Dále ji připravte podle stříhu ZD a PD živůtku a proužek úpletu široký 3,5-4cm na začišnění průramků a průkrčníku. Připravte si také silikonovou gumičku (pokud jste si ji zatím nekoupily, tak si jí poříd'te, já ji používám skoro pořád :-))



3. Našpendlíme PD na ZD Ls k LS a sešpendlíme náramenice a boční švy živůtku.



4. Švy sešijeme



5. Dále si změříme obvod průramku a obvod průkrčníku. Připravený proužek si stříhneme dlouhý  $0,8-0,85$  x naměřený obvod. Budeme tak mít 2 x proužek na průramky a 1x na začátek průkrčníku



6. Proužky přehneme na polovinu a krátké strany sešijeme



7. Proužek rozdělíme na polovinu a našpendlíme ho do průramku přeložený v polovině tak, aby šev proužku ležel na bočním švu šatů a polovina proužku na náramnicovém švu.



8. Proužek našijeme do průramku stejně jako se našívá náplet. Stejně začistíme i druhý průramek.



9. U průkrčníku si proužek rozdělíme na čtvrtiny a průkrčník šatů od levé náramenice taktéž. Proužek našpendlíme do průkrčníku tak, aby šev proužku ležel na levém náramenicovém švu a čtvrtiny proužku leží na čtvrtinách průkrčníku.



10. Proužek našijeme do průkrčníku



11. Tím máme vršek šatů začištěný. Pokud budete chtít, můžete lemování prošít 2 mm od švu směrem do dílu a tím tak šev zploštit.



12. Dále si sešijeme boční šev sukně. Nejprve si na těle naměřte od jakého místa chcete mít na šatech rozparek (měřte po boku těla od místa pod prsy směrem ke koleni). Tuto vzdálenost si naměřte na boční šev sukně a sešijte cca o 2 cm kratší boční šev.



13. V místě kde začíná rozparek vyjedťte do ztracena ( V případě, že šijete krátkou verzi šatů, rozparek nedělejte a ušijte boční šev až k dolnímu kraji sukně. Poté již pouze založíte dolní kraj sukně )



14. Zde bude rozparek





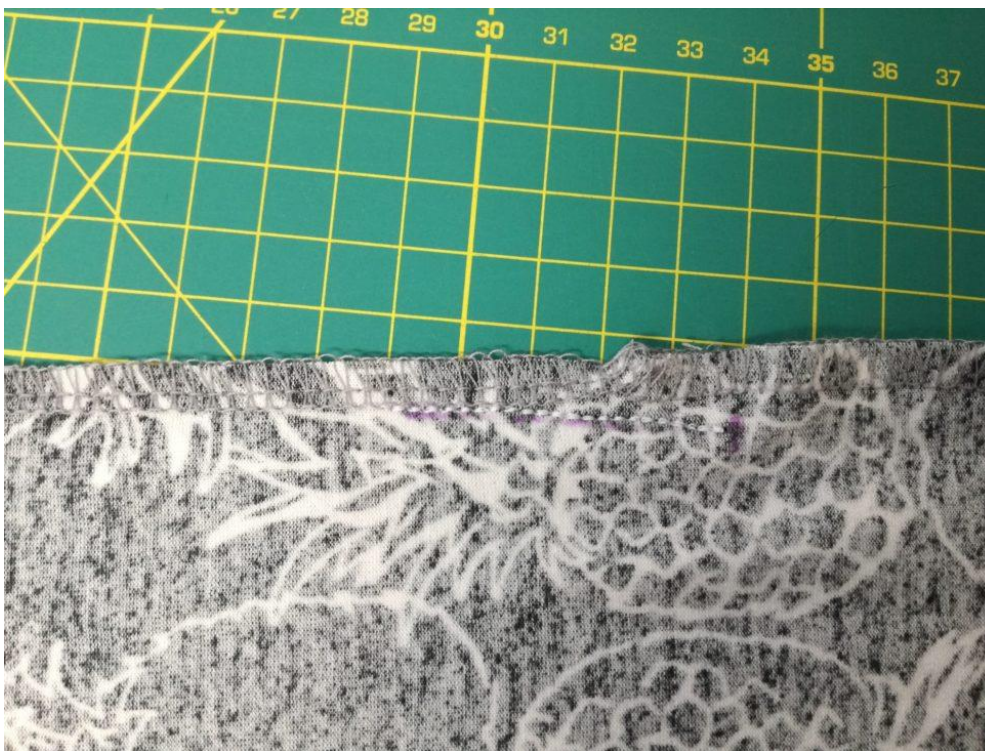
15. Kraje rozparku začistěte



16. Detail začistění



17. Dále si naznačte cca 2-3cm před koncem sešití linii, která začíná v šití overlocku a lehce se odklání cca 1-1,5mm do kraje začištění. Linii naznačte cca 2 cm od začátku rozparku



18. V naznačené linii sešijte třírovňým pružným stehem



19. Teď už Vám půjde rozparek pěkně zažehlit.



20. Dále si připravte silikonovou gumičku dlouhou jako obvod horního dílu šatů.



21. Gumičku si pomocí špendlíků rozdělte na čtvrtiny



22. Gumičku našpendlete na horní okraj sukně. Čtvrtiny gumičky špendlete na čtvrtiny sukně.



23. Gumičku našijte na horní část sukně drobným cik-cakem.



24. Poté nařasenou sukni našpendlete do vrchní části šatů a našijte.



25. Našitá sukně



26. Dolní kraj šatů zažehlete 2 cm do RS a prošijte na coverlocku nebo dvojehlou, overlockovým stehem, nebo trojkrokovým cikcakem, dle možností.



27. Kraje rozparku zažehlete do RS cca 1 – 1,5cm , dle toho jak jste předtím odšily rozparek daleko od kraje.



28. Z LS rozparek prošijte dle fotky



29. Začnete šít u jednoho spodního kraje a skončíte u druhého. Použijte pružný trojrovňý steh.





30. A šaty jsou hotové.

*Nemáte overlock ani coverlock, nevadí, šaty můžete ušít i na normálním šicím stroji. Jak na to? Koukněte na moje návodová videa*